



Hinter E., 2015, Öl/Lw., 130 x 97 cm



Danach, 2016, Öl/Lw., 128 x 160 cm

Titelabbildung: Kirschenträger, 2017, Ölpastell, 23,5 x 30 cm ▶

»Vogls Gemälde und Papierarbeiten offenbaren sich als Bilderfindungen, in denen sich unvorhergesehene Konstellationen wie Augenblickssituationen, wie pointierte Zufälle, aber nie im Sinne vordergründiger Bildwitzes einstellen (...) Diesem Maler ist es immer wieder gegeben, die Flüchtigkeit des angehaltenen Augenblicks – ähnlich der Traumsekunde einer Sternschnuppe vor ihrem Verglühen – aufblitzen zu lassen und ihr zugleich Dauer zu verleihen.«

Michael Semff, *Konstruktion und Poesie - Über den Maler und Zeichner Richard Vogl*, in: *Richard Vogl. Malerei 1982-2009*, München 2009, S. 9f.



RICHARD VOGL

Kirschenträger und Vogelküsse – Neue Bilder



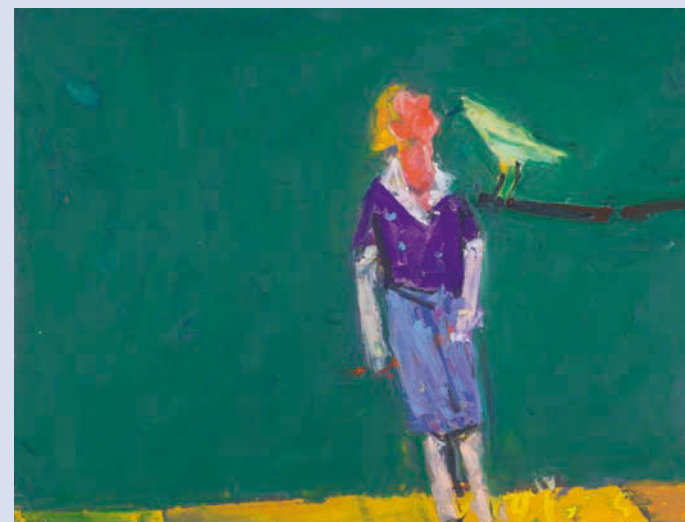
Die junge Amsel, 2017, Ölpastell, 22,5 x 32 cm



Drachen, 2017, Ölpastell, 23 x 32 cm



Übergabe, 2017, Ölpastell, 23 x 30 cm



Vogelkuss, 2017, Ölpastell, 23 x 30 cm

Sehr geehrte Damen und Herren,
hiermit möchte ich Sie herzlich einladen
zur Eröffnung der Ausstellung

RICHARD VOGL

Kirschenträger und Vogelküsse – Neue Bilder

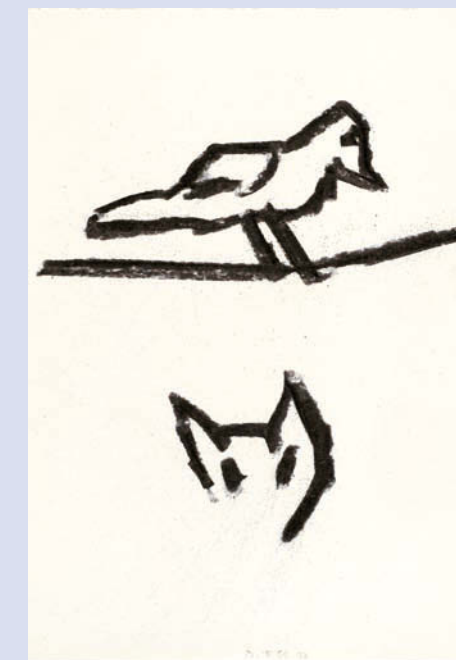
am **29. September um 19 Uhr.**
Einführung: Dr. Andreas Strobl,
Staatliche Graphische Sammlung München

Dr. Birk Ohnesorge

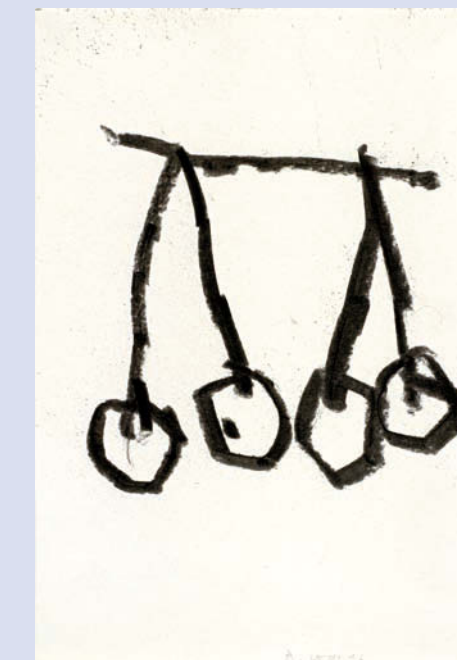
Dauer der Ausstellung: 30.9. – 29.10.2017



Contrescarpe 36, 28203 Bremen, Telefon 0421 327 550, kunst@galerie-ohse.de, www.galerie-ohse.de
Mittwoch bis Freitag von 15 bis 19 Uhr, Samstag von 11 bis 16 Uhr (weitere Termine nach Absprache)



Ohne Titel, 2017, Kohle, 29,7 x 21 cm



Kirschen, 2016, Kohle, 29,7 x 21 cm



Frau mit Blumen, 2016, Kohle, 29,7 x 21 cm



Hund, 2016, 29,7 x 21 cm